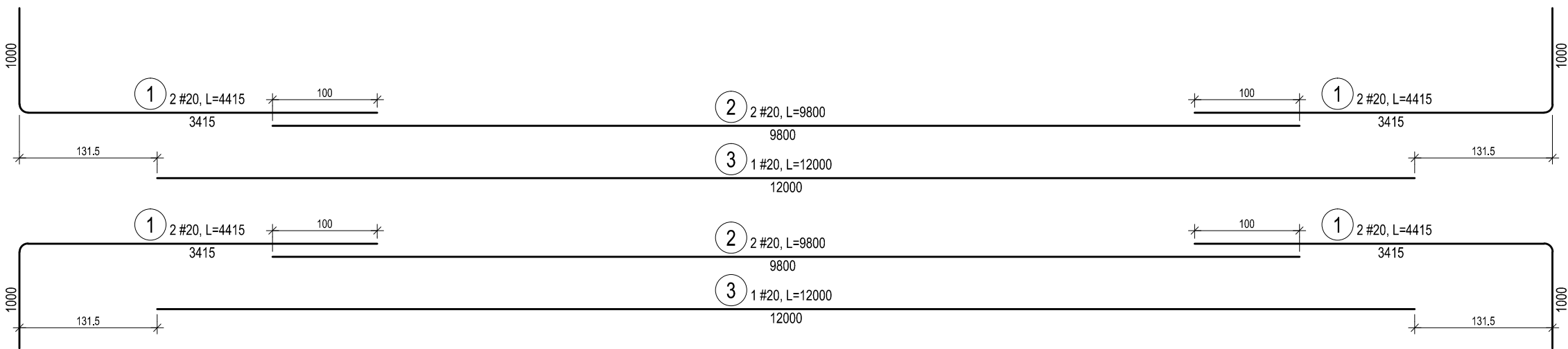
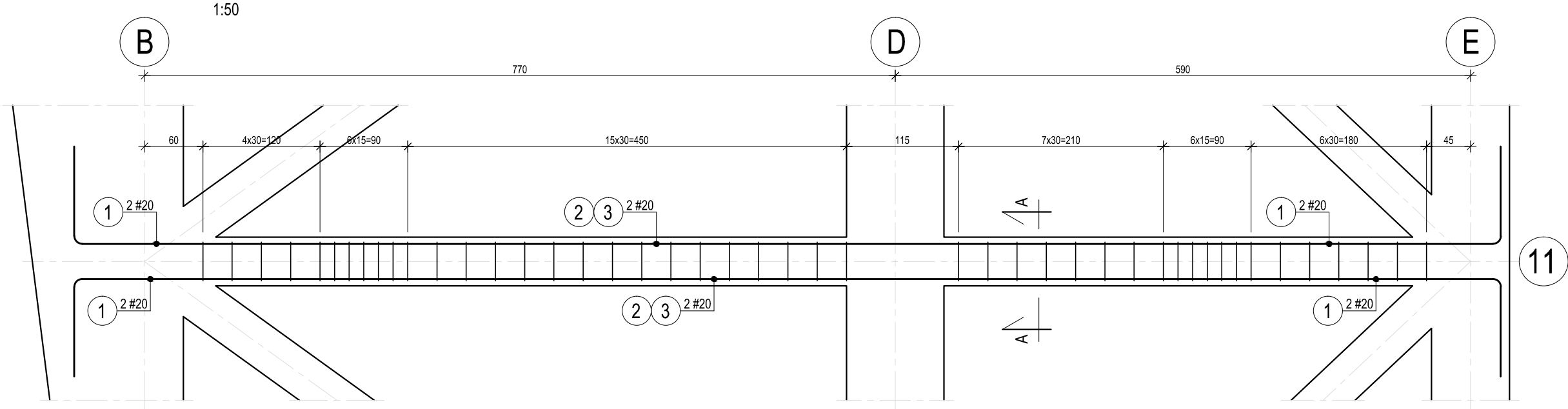
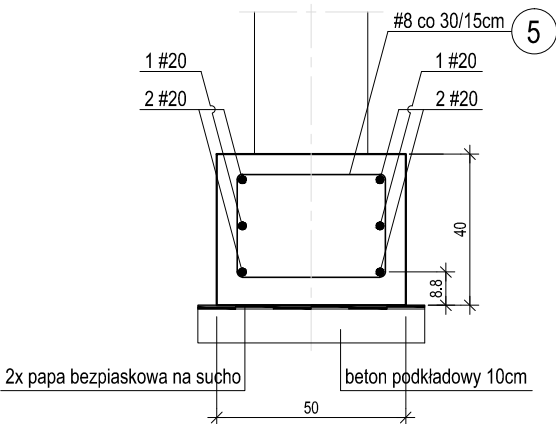
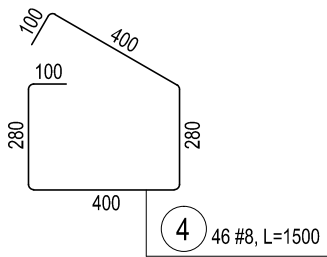


FUNDAMENTY W OSI 11 - SEGMENT A




PRZEKRÓJ A-A

1:20



Beton	B30 (C25/30)
Uziarnienie	Dmax = 16mm
Klasa ekspozycji	XC3 - fundamenty
Stal	A-IIIN (B500SP)
Otulina	5,0 cm - fundamenty

FUNDAMENTY W OSI 11 - SEGMENT A					
Ilość elementów					1
Nr.	Ilość:	Średn.:	Dług.:	#8	#20
1	8	#20	4415		35
2	4	#20	9800		39
3	2	#20	12000		24
4	46	#8	1500	69	
Długość wg średnic [m]				69	99
Masa 1 mb [kg/m]				0,40	2,47
Masa razem wg średnic [kg]				27	243

 Projektowanie Architektoniczne Krzysztof Petrus ul. Morgowska 4d 41-408 Mysłowice				T: +48 504 639 835 E: kpe@kpe.com.pl	
Nazwa		Rewitalizacja centrum Gogółowej wraz z budową budynku wielofunkcyjnego, parkingów, miejsc postojowych i zagospodarowaniem terenu.			Nr rys. KB-106/A
Adres		44-323 Gogółowa, ul. Wiejska 28, dz. nr 505, 577, 798, 799, 800, 801, 802			Skala 1:50
Tytuł		Fundamenty w osi 11 - segment A			Data 12/2020
Projektant:		mgr inż. Michał Skorupa	konst-bud	SLK/4258/ POOK/12	Faza PT
Sprawdzający:		mgr inż. Jerzy Kojzar	konst-bud	198/92	Branża konstrukcja
Prawa autorskie zastrzeżone. Przerysowywanie, uzupełnianie, odstępowanie niniejszego rysunku komunikówek bez pisemnej zgody autora jest zabronione.					Nr strony